



JOYEUSES FÊTES
ET BONNE ANNÉE 2012!



Upovic // Impression Valjkor // Crédits photos : Proview,
Office de Tourisme de Soufflenheim, Office de Tourisme du Hattgau, Betschdorf-Hatten

www.ot-soufflenheim.fr • www.pays-betschdorf-hatten.com



En attendant...

NOËL

HATTGAU, BETSCHDORF-HATTEN ET SOUFFLENHEIM

DU 2 NOVEMBRE 2011 AU 8 JANVIER 2012

ALSACEZ
-VOUS!

Exposition « Symbolisme et Modernité de l'Art Sacré »

Du mercredi 2 novembre au samedi 31 décembre :
lundi-vendredi 9-12h / 14-17h
et samedi-dimanche 14-18h.

Elchinger – Couturier de la Terre
6 rue de Schirrhein à Soufflenheim

De nombreuses œuvres d'Art Sacré sont sorties des ateliers de Léon Elchinger (1871-1942) qui fut le céramiste alsacien de référence dans la première moitié du XX^e siècle. Cette rétrospective fera lors de la période de Noël place à des crèches qu'il réalisa.

★ Renseignements: 03 88 05 74 00
elchinger.ceramiques@wanadoo.fr
www.couturierdelaterre.fr • Entrée libre



Atelier de Noël chez le potier

Mercredis 2 et 30 novembre 14-15h et
15h30-16h30

Poterie G. Wehring et fille
64 rue de Haguenau à Soufflenheim

Atelier pour enfants à partir de 5 ans sur
inscription. Réalisez votre bougeoir de Noël.

★ Renseignements: 03 88 86 65 25
poterie.wehring@orange.fr
Tarif: 5€/enfant/atelier

Samedi 5 novembre 14h30-16h

Poterie G. Wehring et fille
64 rue de Haguenau à Soufflenheim

Atelier pour adultes. Réalisez votre chemin
de l'Avent. Sur inscription.

★ Renseignements: 03 88 86 65 25
poterie.wehring@orange.fr
Tarif: 25€/adulte/atelier

Dimanche 6 novembre 14h30-16h

Poterie G. Wehring et fille
64 rue de Haguenau à Soufflenheim

Atelier pour adultes. Réalisez votre silhouette
d'anges. Sur inscription.

★ Renseignements: 03 88 86 65 25
poterie.wehring@orange.fr
Tarif: 25€/adulte/atelier

Exposition d'un arbre de Noël d'antan

Du jeudi 10 novembre au dimanche
18 décembre : jeudi-samedi 10-12h / 13h30-
18h et dimanche 14-17h30

Du jeudi 22 décembre au samedi 31 décembre :
jeudi-vendredi 10-12h / 13h30-18h
et samedi 9-13h

La cour de Marie / Musée agricole
49 rue Principale à Hatten

Accompagnée d'une exposition de jouets
d'avant et d'après-guerre.

★ Renseignements: 03 88 80 13 39
postmaster@lacourdemarie.fr
www.lacourdemarie.fr • Entrée libre

Exposition de décors de l'Avent et de Noël

Du samedi 12 novembre au dimanche
18 décembre : jeudi-dimanche 15-19h
Du lundi 19 décembre au vendredi
23 décembre : tous les jours 15-19h

Winkel art et Jardin d'Irma
8 rue des Francs à Betschdorf

Exposition de décors floraux, végétaux
et accessoires sur les thèmes de l'Avent
et de Noël. Illumination du jardin dès
la tombée de la nuit sur le thème de Noël.

★ Renseignements: 03 88 54 43 68
irma@winkelart.com • www.winkelart.com
Entrée libre

Exposition de Noël

Du mardi 15 novembre au samedi 19 novembre
Tous les jours 9-12h / 14-20h

Aux fleurs des potiers
14 rue de l'Avenir à Betschdorf

Manuela vous accueille dans son magasin
aux mille et une senteurs où vous trouverez
des créations sur le thème de Noël
et de l'Avent, du traditionnel à l'inédit...

★ Renseignements: 03 88 54 51 90
auxfleursdespotiers@sfr.fr
www.auxfleursdespotiers.com • Entrée libre

Atelier de Noël chez le potier

Du samedi 19 novembre au dimanche
8 janvier :

Lundi-vendredi 10-12h / 14-18h30
et samedi-dimanche 10-18h30

Dimanches 25 décembre et 1^{er} janvier :
14-18h30.

Lundi 26 décembre 10-18h30

Poterie les grès de Remmy Paga
8 route de Soufflenheim à Betschdorf

Venez découvrir la technique du Raku en
personnalisant vous-même des sujets de Noël
pour votre sapin et/ou une boîte mystère, sous
le regard attentif du potier ! Possibilité de vin
chaud, bière de Noël et chocolat chaud.

★ Renseignements: 03 88 54 44 16
vincent.remmy@wanadoo.fr
www.gres-remmy.com
Sujets de Noël 3€, boîte mystère 20€



Les grès de
Remmy

Crèches de Noël en Céramique

**du 19 Novembre
au 8 Janvier 2012**

*Lundi-vendredi 10-12h /
14-18h30 et samedi-
dimanche 10-18h30*

*Dimanches 25 décembre
et 1^{er} janvier : 14-18h30*

*Lundi 26 décembre
10-18h30*



Exposition et vente de crèches
en céramique (poterie en grès,
raku et cuisson primitive).
Possibilité de vin chaud, bière
de Noël et chocolat chaud.

8, route de Soufflenheim - 67660 Betschdorf
Tél : 03 88 54 44 16 - vincent.remmy@wanadoo.fr
www.gres-remmy.com

Ouverture du temps de l'Avent et de Noël

Vendredi 25 novembre à partir de 17h
Offices de tourisme du Hattgau
et de Soufflenheim

Lancement des festivités de l'Avent
et de Noël. Partage de vin chaud et de bredele.
Distribution du calendrier de Noël du Pays
des Mystères (Alsace du nord).

★ Renseignements: 03 88 54 44 92 • 03 88 86 74 90
info@tourisme-hattgau.com
infos@ot-soufflenheim.fr • Accès libre

Menu repas « chez le potier »

*Du vendredi 25 novembre au vendredi
30 décembre, toute la journée*
Restaurant Au Bœuf
48 Grand' Rue à Soufflenheim

Voyagez au cœur de l'Alsace avec le menu
de Noël du chef de cuisine Jean-Luc Timmel!

★ Renseignements: 03 88 86 72 79
resto@boeuf-soufflenheim.com
www.boeuf-soufflenheim.com
Tarif: nous consulter

Sentier des crèches

*Du vendredi 25 novembre au dimanche
8 janvier. Tous les jours jusqu'à 22h*
Rues du village à Betschdorf et Moulin
de Schwabwiller

Des créations d'artistes et d'artisans vous
plongent dans une véritable ambiance de
Noël. Laissez-vous guider par les Rois Mages
au Moulin de Schwabwiller et découvrez
différentes crèches insolites à Betschdorf.

★ Renseignements: 03 88 54 44 92
info@tourisme-hattgau.com
www.pays-betschdorf-hatten.com • Entrée libre

Atelier culinaire

*Samedis 26 novembre, 10 et 17 décembre
15-17h15*

Restaurant Au Bœuf
48 Grand' Rue à Soufflenheim

Animé par le chef de cuisine Jean-Luc Timmel,
suivi d'un repas dégustation.
Sur inscription préalable.

★ Renseignements: 03 88 86 72 79
resto@boeuf-soufflenheim.com
www.boeuf-soufflenheim.com
Tarif: 40€ (dont 20€ d'arrhes lors de la réservation)

« Meunier, tu moulines le blé »

Samedi 26 novembre 14-17h

Moulin FRITZ

18 rue de l'Étang à Soufflenheim

Du blé à la farine pour les gâteaux, les p'tits pains qu'on adore! Dégustation de bredele et pains d'épices.

★ Renseignements: 03 88 86 60 19 • Entrée libre
la.farinier@free.fr • www.moulin-fritz.fr

Féerie de Noël chez le potier

Du dimanche 27 novembre au samedi 31 décembre : lundi-samedi 10-12h / 14-18h et dimanche 14-18h

Poterie Graessel

19 Grand' Rue à Soufflenheim

Exposition et vente d'articles de Noël, de crèches et d'anges en céramique.

★ Renseignements: 03 88 86 78 91
info@poterie-graessel.com
www.poterie-graessel.com • Entrée libre

Fenêtres de l'Avent

Du dimanche 27 novembre au dimanche 8 janvier. Tous les jours

Bibliothèque municipale

32 Grand'Rue à Betschdorf

Découvrez la magie de Noël jour après jour! Illumination des fenêtres dès la tombée de la nuit.

★ Renseignements: 03 88 54 48 70 • Entrée libre

Marché de Noël à Betschdorf

Dimanche 27 novembre à partir de 14h

Maison de retraite « Les Aulnes »

Vente d'objets confectionnés par les pensionnaires, couronnes de l'Avent, Bredele « fait maison ». Buvette et restauration sur place.

★ Renseignements: 03 88 07 72 89 • Entrée libre

Contes de Noël au Moulin

Dimanche 27 novembre

Diverses animations à partir de 14h30, contes à 15h30

Moulin de Schwabwiller

Contes de Noël en français et alsacien pour enfants autour d'un feu de camp en extérieur. Promenade en calèche et exposition de photos. Possibilité de portrait de Noël pour enfants par Déco-Photo. Buvette et restauration sur place.

★ Renseignements: 03 88 54 44 92
info@tourisme-hattgau.com
www.pays-betschdorf-hatten.com
Accès libre • Calèche 2€ par personne





Visites libres des ateliers

Du lundi 28 novembre au mercredi
21 décembre : lundi-vendredi 8-11h30 /
13h15-16h30

Poterie R. Beck
42 route de Bischwiller à Soufflenheim

Visites libres des ateliers, production,
décoration, etc... et expositions extérieures.

★ Renseignements: 03 88 05 74 74
poterier.beck@wanadoo.fr • Entrée libre

Promenade aux lampions

Samedi 3 décembre à 18h
Salle des fêtes à Stundwiller

Suivie d'une soirée dansante.
Vente de décorations de Noël.
Restauration sur place.

★ Renseignements: 03 88 80 00 30 • 03 88 80 07 70
Tarif: nous consulter

Féerie de Noël chez le potier

Samedi 3 et dimanche 4 décembre: samedi
10-12h / 14-18h et dimanche 14-18h
Poterie Graessel
19 Grand' Rue à Soufflenheim

Exposition et vente d'articles de Noël,
de crèches et d'anges en céramique.
Portes ouvertes chez le potier avec
des animations diverses.

★ Renseignements: 03 88 86 78 91
info@poterie-graessel.com
www.poterie-graessel.com • Entrée libre

Marché de Noël à Betschdorf

Samedi 3 et dimanche 4 décembre
Samedi 10 et dimanche 11 décembre
Samedi 14-23h et dimanche 10-19h
Foyer protestant

Organisé par l'Association des Commerçants
et Artisans de Betschdorf, en partenariat avec
le marché de Noël de Mühlacker en Allemagne.
Possibilité de balade en calèche, photo avec le
Père Noël dans la maison du Père Noël.
Spécialités gourmandes de Mühlacker, contes
de Noël pour enfants et chants organisés
par les écoles.

★ Renseignements: 03 88 54 46 06 • Entrée libre
info@acab-betschdorf.fr • www.acab-betschdorf.fr



Animations à l'atelier du potier

*Samedi 3 et dimanche 4 décembre
Samedi 10 et dimanche 11 décembre
Samedi 17 et dimanche 18 décembre
Samedi 24 décembre
14-18h*

Poterie Streissel
25 rue de Haguenau à Soufflenheim

Démonstration de tournage, modelage, décoration et explications sur le fonctionnement du four à bois.

★ Renseignements: 03 88 86 64 69 • Entrée libre
michel@streissel.com • www.streissel.com



Marché de Noël à Soufflenheim

Samedi 3 et dimanche 4 décembre 10-18h
Halle du marché

Vente de divers articles de Noël, décorations, boules, couronnes de l'Avent, sapins, broderies, poteries, champagne. Passage du Père Noël. Vin chaud et petite restauration sur place.

★ Renseignements: 03 88 86 74 90 • Entrée libre
infos@ot-soufflenheim.fr • www.ot-soufflenheim.fr

Venue du Saint Nicolas

Dimanche 4 décembre 14-18h
La cour de Marie / Musée agricole
49 rue Principale à Hatten

Petits et grands se réuniront dans une ambiance chaleureuse et conviviale pour accueillir le Saint Patron des écoliers, accompagné de son fidèle compagnon l'âne. Distribution de friandises, maquilleuse pour les enfants. Crèche artisanale, dans la grange (âne, chèvres, moutons)... Restauration, vin chaud et jus d'orange chaud au miel.

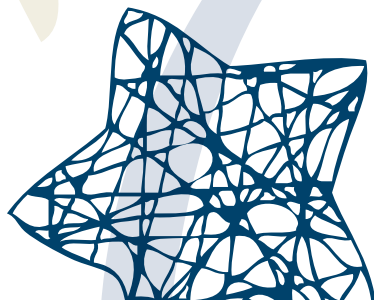
★ Renseignements: 03 88 80 13 39 • Entrée libre
postmaster@lacourdemarie.fr
www.lacourdemarie.fr

Portes ouvertes avec potier au travail

Dimanche 4 décembre 14h30-17h30
Poterie d'Alsace Henri Siegfried
10 rue de Haguenau à Soufflenheim

Démonstration du potier au tour.

★ Renseignements: 03 88 86 60 63 • Entrée libre
siegfried@reperes.com • www.poterie-siegfried.fr





Visite guidée d'une poterie

Jeudi 8 décembre à 14h30

Poterie d'Alsace Henri Siegfried
10 rue de Haguenau à Soufflenheim

Visite guidée de l'atelier du potier. Se présenter 5 min avant, à l'entrée du magasin.

★ Renseignements: 03 88 86 60 63 • Entrée libre
siegfried@reperes.com • www.poterie-siegfried.fr

« Meunier, tu moulines le blé »

Samedi 10 décembre 14-17h

Moulin FRITZ
18 rue de l'Etang à Soufflenheim

Du blé à la farine pour les gâteaux, les p'tits pains qu'on adore ! Dégustation de bredele, pains d'épices et séance de dédicace « Mon agenda perpétuel » par Fabienne Bassang, une idée de cadeau originale pour brodeuses passionnées et curieuses.

★ Renseignements: 03 88 86 60 19 • Entrée libre
la.farinier@free.fr • www.moulin-fritz.fr

Conte de Noël

Samedi 10 décembre à 15h

Bibliothèque municipale
32 Grand'Rue à Betschdorf

Racontée par Marie-Hélène Wernert
« l'incroyable aventure de mademoiselle boule de neige ». Pour tout public à partir de 3 ans.
Suivi d'un goûter pour les enfants.

★ Renseignements: 03 88 54 48 70 • Entrée libre

Spectacle de Noël pour enfants

Dimanche 11 décembre

Horaire : nous consulter

Maison des Sports et des Loisirs
Rue du Bannholz à Betschdorf

Spectacle de ventriloque «The puppet show» adapté au jeune public. Buvette et petite restauration sur place.

★ Renseignements: 03 88 54 56 94
Tarif: nous consulter

Atelier de Noël chez le potier

*Du mardi 20 décembre au vendredi 23 décembre
Du mardi 27 décembre au vendredi 30 décembre
14h30-17h*

Poterie Remmy M.M
16 rue des Potiers à Betschdorf

Visite de l'atelier du potier avec démonstration de tournage, gravure, peinture et modelage de sujets de Noël.

★ Renseignements: 03 88 54 49 38 • Entrée libre
poterie.remmy@wanadoo.fr

Animations à l'atelier du potier

*Du lundi 26 décembre au vendredi
30 décembre 14-18h*

Poterie Streissel
25 rue de Haguenau à Soufflenheim

Démonstration de tournage, modelage, décoration et explications sur le fonctionnement du four à bois.

★ Renseignements: 03 88 86 64 69 • Entrée libre
michel@streissel.com • www.streissel.com

